

第1回 呼吸器内科・腫瘍内科 病診連携の会

日本医師会生涯学習制度 (CC:12地域医療) 1単位

日時：2021年6月23日(水) 19:00-20:20

配信会場：ホテルグランヴィア和歌山6階「ル・グラン」

※本講演会はZoomにて配信させていただきます。ご視聴方法は裏面をご確認ください。

● Opening Remarks 19:00-19:05

和歌山県立医科大学 呼吸器内科・腫瘍内科 准教授 **中西 正典** 先生

特別講演1 19:05-19:30

「和歌山における間質性肺炎診療と 当学での間質性肺炎外来の取り組み」

座長：和歌山県立医科大学 呼吸器内科・腫瘍内科 准教授

中西 正典 先生

演者：和歌山県立医科大学 呼吸器内科・腫瘍内科 助教

藤本 大智 先生

特別講演2 19:30-20:15

「COVID19流行期日常診療における COPDの作業診断と管理手順について」

座長：和歌山県立医科大学 呼吸器内科・腫瘍内科 教授

山本 信之 先生

演者：奈良県立医科大学 呼吸器内科学講座 教授

室 繁郎 先生

● Closing Remarks 20:15-20:20

和歌山県立医科大学 呼吸器内科・腫瘍内科 教授

山本 信之 先生

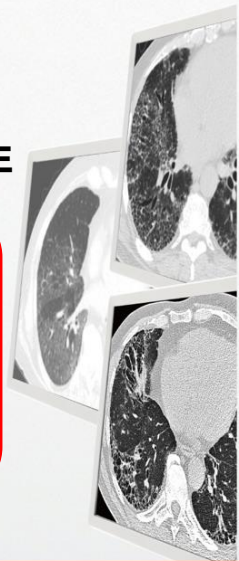
ご視聴URL

URL <http://tiny.cc/IRYOURENKEI>


ID 991 6396 4443

パスコード 999999

二次元コード



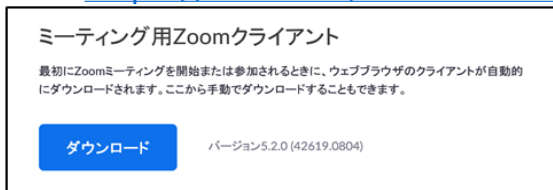
視聴方法のご案内

参加用URL	http://tiny.cc/IRYOURENKEI	QRコード
ID	991 6396 4443	
パスコード	999999	

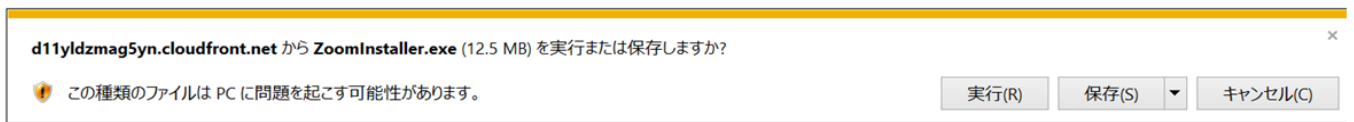
(1)アプリ版 - PC (Windows / Mac) - ※推奨

以下URLへアクセス頂き、「ミーティング用Zoomクライアント」の「ダウンロード」をクリックください。

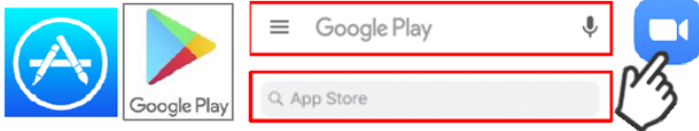
https://zoom.us/download#client4_meeting



下図のダイアログが表示されます。「実行」をクリックするとインストールが開始されますので、指示に従ってインストールを行ってください。



(2)アプリ版 - スマートフォン・タブレット (iPhone / Android) - ※推奨



(3)ブラウザ - URLから直接参加 - ※非推奨 注:モバイルデバイスのWebブラウザはサポート対象外 Internet Explorer 10以上 / Google Chrome 53以上 / Safari 10以上 / Firefox 49以降 等

	・ ミーティングIDを入力 ・ ご施設名、氏名を入力	・ パスワードを入力	・ オーディオの接続方法を 選択
PCアプリ 操作画面			
スマホ タブレット 操作画面			

お問い合わせ先 : 沖田080-2187-6038
yui.okita@boehringer-ingelheim.com